**NOTE:****Ståldragere:**

Der anvendes IPE-120 over nyetableret dørhuller i kælderniveau.

Lejeplader:

IPE-profilerne oplægges på 100x100x10 mm vederlagsplader. Lejepladerne lægges i vage på en pude af ren cementmørtel C100/400. Under vederlagspladerne opmures 3 nye skifter i Sten25 og KC 20/80/550.

Alt stål i murværk korrosionsbeskyttes til korrosionskategori C2. Dette kan gøres ved 2 behandlinger med Galvofroid.

Alt stål udføres i konstruktionsstål S235.

Nedrivning:

X X X X Eksist. ikke bærende 1/2-stensvægge i kælderen nedrives. Ved nedrivning skal der udvises stor forsigtighed.

Alle mål skal kontrolleres af entreprenør på stedet.

Alle mål i mm.



FALKON A/S RÅDGIVENDE INGENIØRER

FALKONER ALLÉ 54 2000 FREDERIKSBERG

Philippe Gary
Frank Guldmann
Steen Knudsen

SAG : Hostrupsvej 12 - 14

TEGNET AF : CT

BYGHERRE : E/F Hostrupsvej 12 - 14

GODKENDT :

MATR. NR. :

MÅL : 1:100

EMNE : Konstruktion

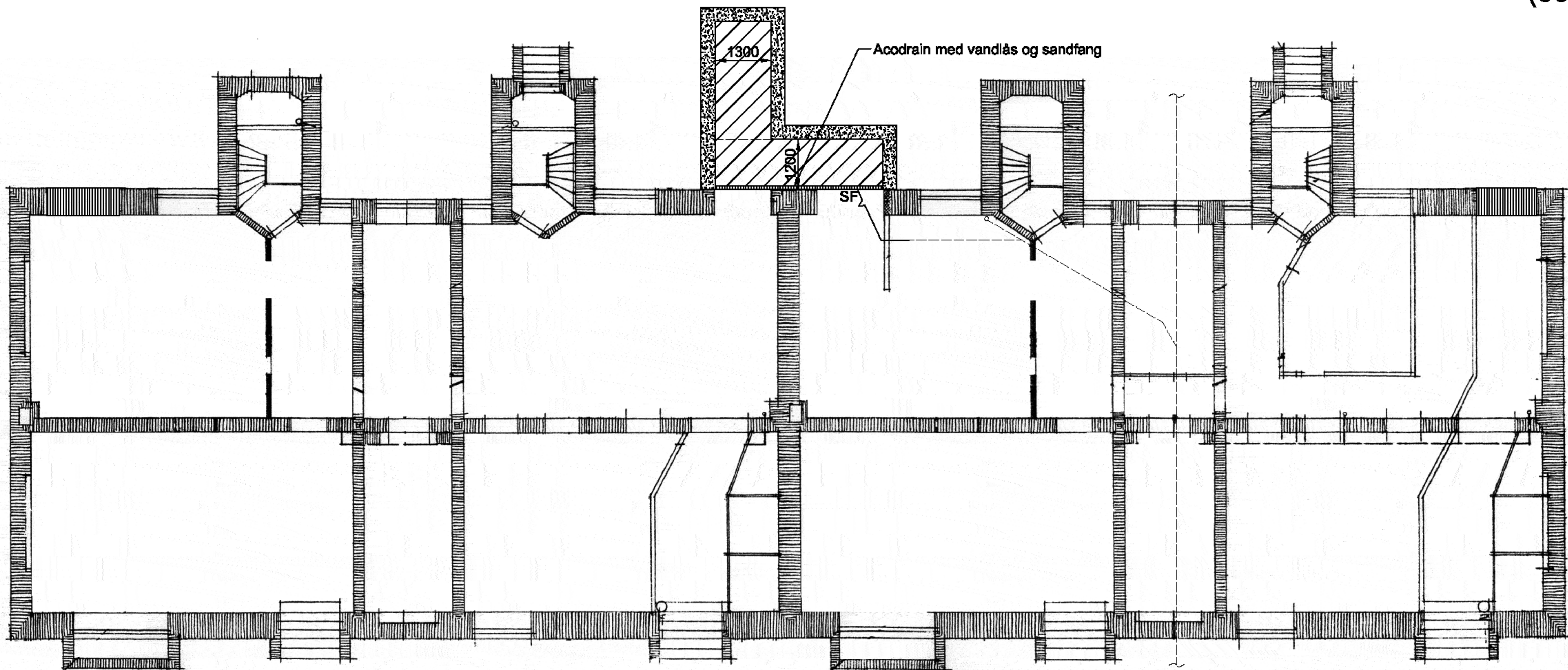
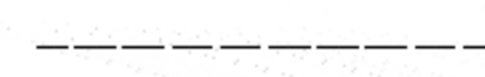
Bjælkeplan/Nedrivningsplan

DATO : 08-12-2004 REV.:

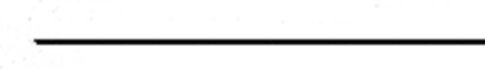
SAGS NR.:

TEGN. NR. :

(23)3.01

**NOTE:**

Eksisterende kloakledning

Ny kloakledning, $\varnothing 110$ mm PVC min. 15 ‰ tilsluttes eksisterende i kældergulv.

Der er på denne tegning kun angivet, hvilke ledninger som er nødvendige for at kunne afvande Aco-drænet.

Der udføres et fald i den vandrette del af betonen på 10 ‰ mod Aco-drænet.



FALCON A/S RÅDGIVENDE INGENIØRER
FALKONER ALLÉ 54 2000 FREDERIKSBERG

Philippe Gary
Frank Guldmann
Steen Knudsen

SAG : Hostrupsvej 12 - 14

TEGNET AF : CT

BYGHERRE : E/F Hostrupsvej 12 - 14

GODKENDT :

MATR. NR. :

MÅL : 1:100

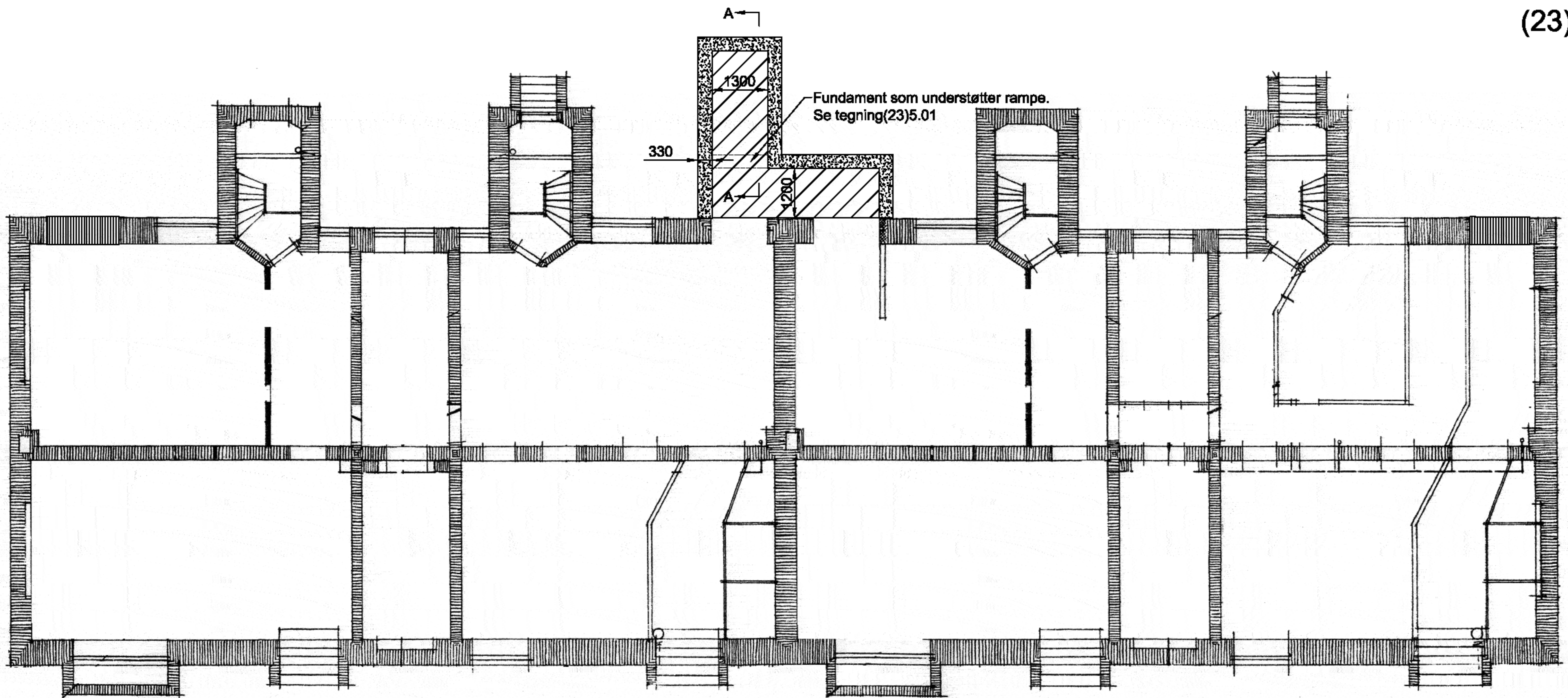
EMNE : Kloak

Afvanding af kælderrampe

DATO : 08-12-2004 REV.:

SAGS NR.:

TEGN. NR. : (50)3.01

**NOTE:****BETON:**

De nye kældemedgange opmures af 330x500x200 mm fundamentsblokke. Blokkene skal opfylde kravene til styrkeklasse 3,0 Mpa og skal leveres fra fabrik som er tilsuttet godkendt kontrolordning. (Trekantmærkede)

Blokkene skal lægges i forbandt og der må højst udstøbes 2 skifter af gangen. Støbeskellene må ikke ligge i samme højde som de vandrette fuger mellem blokkene.

Fundamentsblokkene udstøbes med Ærtesten fck = 35 Mpa

Rampen samt vandret gulv støbes med Ærtesten fck = 35 Mpa, Agressiv miljøklasse.

Fundament støbes med beton 20 Mpa og i en bredde på min. 330 mm. Fundamentet skal sættes på fast og uforstyrret underlag.

Armering:

Alt armering udføres i styrkeklasse B550, Ny Tentor

Rampen armeres som anvist på nærværende tegning.

Der placeres 1 stk. Y12 pr. 150 mm lodret i fundamentsblokkene. Der lægges 2 stk Y12 svindamering i hver 2. liggefuge.

Samtlige mål kontrolleres af entreprenør på stedet.

Alle mål i mm

Under rampe opfyldes med genbrugsgrus som vibreres pr. min. 200 mm. Dette således at en god og bæredygtig bund opnås.

Som skridsikker belægning kan der anvendes Rockidan NM 50 Epoxymaling iblandet Rockidan slidestop. Bygherre skal dog godkende materialevalget.

Nyt murværk:

Nyt murværk opmures i sten25 og KC 20/80/550 i samme tykkelse samt i forbandt med det eksisterende murværk.

På det nye murværk opsættes Sundolitt drænplade direkte på ydervæggen efter en berøpning samt asfaltering.

Sundolitt drænplade kan opsættes med f.eks. fliseklæbe, vandbaserede klæbemidler og lime beregnet til polystyren. (Udføres iht. lev. anvisninger)
Der anvendes Sundolitt vandnæse som afdækning af Sundolitt drænplade. Sundolitt vandnæse fastgøres med egnede søm eller skruer pr. ca. 30-40 cm. Efterfølgende føres eventuel sokkelpuds ned over vandnæsens bagkant.

Snit A - A, se tegning (23)5.01



FALCON A/S RÅDGIVENDE INGENIØRER
FALKONER ALLÉ 54 2000 FREDERIKSBERG

Philippe Gary
Frank Guldmann
Steen Knudsen

SAG : Hostrupsvej 12 - 14

BYGHERRE : E/F Hostrupsvej 12 - 14

MATR. NR. :

EMNE : Konstruktion

Ny rampe / Nedrivning af kældertrapper

DATO : 08-12-2004 REV.:

SAGS NR.:

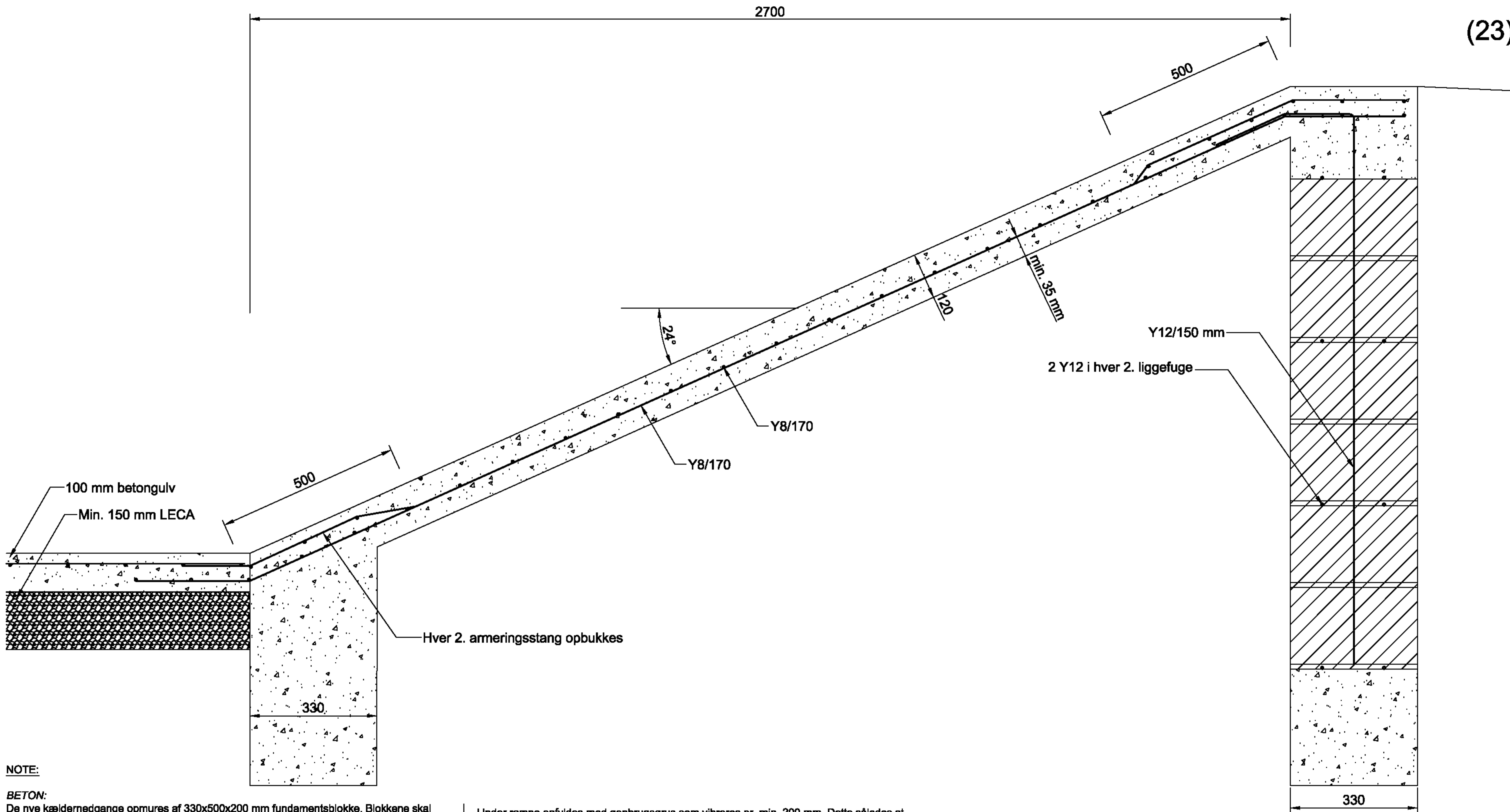
TEGNET AF : CT

GODKENDT :

MÅL : 1:100

TEGN. NR. :

(23)3.02

**NOTE:****BETON:**

De nye kældernedgange opmures af 330x500x200 mm fundamentsblokke. Blokkene skal opfylde kravene til styrkeklasse 3,0 Mpa og skal leveres fra fabrik som er tilsuttet godkendt kontrolordning. (Trekantmærkede)

Blokkene skal lægges i forbandt og der må højst udstøbes 2 skifter af gangen. Støbeskellene må ikke ligge i samme højde som de vandrette fuger mellem blokkene.

Fundamentsblokkene udstøbes med Ærtesten fck = 35 Mpa

Rampen samt vandret gulv støbes med Ærtesten fck = 35 Mpa, Agressiv miljøklasse.

Fundament og kældergulv sættes på bæredygtigt og uforstyrret underlag.

Armering:

Alt armering udføres i styrkeklasse B550, Ny Tentor

Rampen armeres som anvist på nærværende tegning.

Der placeres 1 stk. Y12 pr. 150 mm lodret i fundamentsblokkene.
Der lægges 2 stk Y12 svindarmering i hver 2. liggefuge.

Samtlige mål kontrolleres af entreprenør på stedet.

Alle mål i mm

Under rampe opfyldes med genbrugsgrus som vibreres pr. min. 200 mm. Dette således at en god og bæredygtig bund opnås.

Som skridsikker belægning kan der anvendes Rockidan NM 50 Epoxymaling iblandet Rockidan slidestop. Bygherre skal dog godkende materialevalget.

Der opsættes rækværk iht. bygherrens ønske omkring kælder-rampen. Rækværket skal min. være 800 mm højt.

Rampen pudses med ren cementmørtel C100/400. Pudsiaget skal holdes fugtigt længst muligt, så det udtørres meget langsomt.



FALCON A/S RÅDGIVENDE INGENIØRER

FALKONER ALLÉ 54 2000 FREDERIKSBERG

Philippe Gary
Frank Guldmann
Steen Knudsen

SAG : Hostrupsvej 12 - 14

BYGHERRE : E/F Hostrupsvej 12 - 14

MATR. NR. :

EMNE : Konstruktion

Snit i ny rampe, Snit A - A

DATO : 08-12-2004 REV.:

SAGS NR.:

TEGNET AF : CT

GODKENDT :

MÅL : 1:10

TEGN. NR. :

(23)5.01